

ITOHサービスマンたより



仙丈ヶ岳(南箕輪村)

- ・ぼくらのサービスマン
- ・おいしいランチ
- ・なんでも通信
- ・OA機器の便利機能
- ・製品情報

ぼくらのサービスマン

自己紹介編



いつもお世話になっております。
この度、株式会社いとう技術課による
“ITOHサービスマンたより”
を発行させていただきました。
初回号は、サービスマン13名の
自己紹介をさせていただきます！！



長野市、戸隠、信州新町
地区担当
長野支店 小林 修

長野市出身。37歳なり立て

はやいものでサービス歴は20年目突入！
いつのまにかアラフォー世代になってしま
い、時の流れの早さに驚いています。

少しは成長したと思いますが更に頑張っ
ていとうのサービス品質向上に努めて参り
ますのでよろしくお願いします。



長野市内地区担当
長野支店 高橋英男

須坂市出身。33歳。

夏はサッカー、冬はフットサル。最近
は腰と膝を痛め療養中・・・。

現在独身で婚活中につき高橋の
ココ空いてますよ！（オーダリー
春日風）

オフィスのことでの悩み、何でも
ご相談ください！！



長野市南部、千曲市
地区担当
長野支店 小出隆太

長野市(権堂町)出身。

ごうのとら(剛・豪・五黄の寅)の35歳。

ごうのとらには36年周期、60年
周期と説がありまして、私は60
年周期説の昭和49年生まれです。
女性なら気が強いと言われる
ごうのとらですが、私は...

お困りのことありましたら、
気軽にお声をお掛けください！



飯山、中野、須坂、
信濃町地区担当
長野支店 原田 優

信濃町出身。25歳。

夏は海、冬はスノーボード(妙高池
の平のシーズン券あり)、夜中は
ゲームと、アクティブに活動して
ます。

修理はもちろんのこと、商品の
問い合わせにも迅速に対応しま
すので、是非声を掛けてください。



長野市内地区担当
長野支店 伊藤竜也

川中島町出身。22歳

夏は特定のものはありません。今
年はよく温泉にいきました。冬
はスノーボードをやっています。
あとゲーム大好きです。

修理・定期点検・商品の問
い合わせ一生懸命やらせて
いただきます。



佐久、軽井沢地区担当
上田支店 土屋 賢

初めまして、上田支店内で最年少(今のところは・・・)の2人がサービスマンとして東信地域で活動しています。

日々、新たなことに挑戦していく意識を忘れずにサービス活動に取り組んでいき、お客様に喜んでいただけるように頑張っていきますので、よろしく願いいたします。



上小地区担当
上田支店 伊藤康浩

こんにちは、上田支店の中で最年少!? (36歳)サービスマンとしてがんばっております。

初心を忘れず、日々お客様に満足のいくサービスを追及しております。

好きな言葉は「健康！」

どうぞよろしく願いいたします。



松本、大北地区担当
松本支店 田中信吾

茅野市出身。33歳

松本に転勤してきて早や2年。

気力、体力、下降中。

体重のみが上昇中。

フットワーク良くお客様におじゃまいたします！

ご担当させて頂きましたら、よろしく願いします！！



木曾(松本、塩尻)地区担当
松本支店 森山喜重

サービス歴 10数年。上田支店では、北佐久方面を担当。南信支店では、下伊那、上伊那、諏訪地区、富士見地区担当、現在、主に、木曾地区を担当して6年経過。趣味 単車 ヤマハXJR1300 でツーリングする事。北海道、東北、四国、山陰地方は、走破済み。松本支店に転勤後は、走行距離数^{キロ}。現在、車検切れで、エンジンがかからず、自分でキャブをOH調整しそろそろユーザー車検 3回目をめざす。



松本、安曇地区担当
松本支店 村上和幸

PC自作、車弄りと色々こなす多芸多趣味な人。

週末は、たいがい何処か出掛ける自称インドア派。

精一杯お客様をサポートしていきます。

宜しく願いします。



松本、塩尻地区担当
松本支店 饗場新治

小諸市出身。27歳

小諸市出身と書いてありますが松本にはかれこれ20年は暮らしています。

最近ハマっていることと言えば麻雀ですかね。あと、ボーリングも最高スコア220だすくらいよくやります。

まだまだ修行が足りませんが、宜しく願致します。写真の顔、硬くてすみません。



上伊那、下伊那地区担当
南信支店 望月一宏

入社より23年ほど、この仕事に携わっていますが、新しい製品が出るたびに技術進歩の速さと、顧客ニーズの多様さを実感しながら楽しくお仕事をしています。

お休みの日は、冬の間はのんびりしていますが、春から秋は長男の少年野球のチームのお父さん審判に借り出されて楽しい休日を過ごしています。



上伊那、諏訪地区担当
南信支店 宮入輝晃

上伊那、諏訪地区のお客様に育てていただき、今年で10年目を迎えることができました。

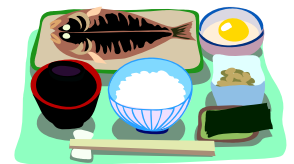
いつも、ありがとうございます。

魚釣りとおコピー機!? が大好きな32歳です。

まだまだ未熟者ですが、コピー機共々、よろしくお願ひします！



おいしいランチ



Moriyamaサービスマン絶賛！ 讃岐うどん



最近できた木曽路にできたうどん屋さんです。木曽地区で讃岐うどんが食べれます。店内は禁煙ですが、うどんはおいしいです。

今回、私が頼んだ料理は、チャーシューうどん650円①、一緒に同行した人が頼んだ料理は、かしわ天ぶっかけうどん 750円 ②です。①のチャーシューは、肉厚が薄いですが、口の中ですぐにとろけます。②は、鳥のから揚げが乗っていて、おいしそうでした。

お店の URLです。 <http://tokidoki.ongaeshi.biz/index.html>

住所／長野県塩尻市奈良井三ノ段837-206 ※カーナビ等では塩尻市奈良井837-206でご検索ください。電話／050-3444-0238 定休日／月曜日(祝祭日の場合は営業) 営業時間／(平日)11時30分～14時30分、17時30分～21時 (土日祝日)11時～21時(通し営業)





なんでも通信



Haradaサービスマンの家電情報

PS3用の地デジチューナー、レコーダーキットが出ます！！

PS3で地デジの録画が出来るようになります

購入例



PS3®本体
希望小売価格 ¥29,980-



PS3®専用周辺機器
地上デジタルレコーダー
キット 『torne(トルネ)™』
希望小売価格 ¥9,980円-
3月発売予定



BUFFALO製
USB2.0用 外付けHDD
HD-CL1.0TU2
希望小売価格 ¥14,700-

メリット

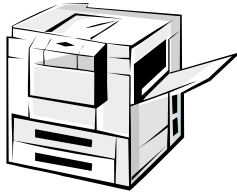
- 現在、PS3を購入済みの方は9,980円でレコーダーキットを購入すれば使える。
- 外付けHDDが使用可能なので録画領域を増やせる。(PS3本体は20GB~80GB)
- ゲームをしながら録画もできる。

デメリット

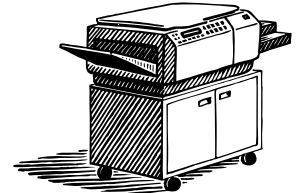
- DVD、ブルーレイディスクへの書き込みは不可。

私事ですが・・・お正月に東芝のヴァルディア(福山がCMLしているやつですね)を購入したところでした。
事前にこの情報を入手していれば買わなくて済んだのに・・・
PS3をお持ちの方はかなりお得な情報だと思いますし、
DVD、BDの再生機としては使えるので新規で3点セット購入でも安いのでは!!!?

詳しくは<http://www.jp.playstation.com>で



OA機器の便利機能



PC-FAX 編



PC-FAXってご存知ですか？

既にご利用いただいているお客様もおられるとは思いますが、プリンター機能とFAX機能を搭載した、ほとんどの複合機でご利用いただける便利且つエコな機能です！

相手先のFAX機へ印刷する感覚でパソコンで作った文書を紙に出さずに、相手先へ送信できます。

★ メリットは？ ★

1. 席を立って、FAX機まで行かなくていいです。…時間と体力!?!の節約！
2. 紙に出さないのので、紙代・トナー代の節約になります。…環境にもやさしいですね！
3. 相手先の画像が鮮明です。…見やすく喜んでもらえます！

◆ 使用上の注意点は？ ◆

1. 複数ページある場合、印刷するページ指定を必ず行ってください。
(全てのページを指定しますと、全てのページが相手先に届いてしまいます。)

● 操作方法は？ ●

1. CanonホームページからダウンロードしたFAXドライバをパソコンへインストールします。
2. ファイル＞印刷で、インストールしたFAXドライバを選択します。
3. 送信したいページ指定をして、OKをクリックします。
4. 小窓がデスクトップ上に現れますので、そこで、相手先の名前とFAX番号を入力します。
< ここで、アドレス帳に追加しておけば、次回は入力不要になりますよ。 >
5. 相手先一覧に追加して“OK”で送信開始です。

■ 案内文は？ ■

もちろんあります。FAXドライバに、標準で3つの案内文が用意されています。
オリジナルの案内文も、“エディター”というフリーソフトを利用して作ることもできますよ！

▼ 分からない時は？ ▼

設定方法や、操作方法など、ご不明な点は、担当サービスマンもしくは、キヤノンお客様相談センターに御相談ください。



製品情報



Canon レーザープリンターがお買い得

★ モノクロプリンター

- ・ 本体価格はもちろん、増設カセットも特別価格でご提供！
- ・ LIPS4対応機種ですので、図面の出力は得意分野です。
- ・ キヤノン純正再生トナーも御利用いただけますので、高画質で経済的です。

★ カラープリンター

- ・ 特別価格で、さらにブラケットナーが1箱付いてきます！
- ・ 初期投資のブラケットナー：約9,600枚、カラートナー：約4,000枚、出力できます。

お客様のビジネスをサポートする

Satera LBP Eco × Speed キャンペーン

消費電力を抑え、スピード出力とビジネスの効率を実現させるサテラLBPが今ならお得な価格でお買い求めいただけます。ECOでお得なセットモデルでお客様のビジネスを応援します！

*シェアNo.1は1992-2009年国内ページプリンタ市場(出荷台数)において 出典:ガートナー「Printer, Copier and MFP Quarterly Statistics Japan: Database」2009年2月17日

17年連続 国内シェア No.1

NEW 台数限定 **A3モノクロススペシャルモデル** キャンペーン開始日 **2010年1月20日から**

特別価格でご提供!

限定1500台	ハイスペックA3モデル 消費電力を抑えながら、高い生産性を実現。	業界最高水準の低TEC値*	1.74 kWh	A3はがき	速刷印刷モノクロ 27ppm	消費電力 4W	ランニングコスト*1	モノクロ 2.6円
---------	--	---------------	----------	-------	----------------	---------	------------	-----------

*TECは複合的1ページにプリンタを使用した場合の消費電力を想定した、新しい環境基準値。



A3モノクロススペシャルモデル
■商品コード:12128035 ■本体標準価格:オープン



500枚給紙可能 PF-67RSP
■商品コード:12138015 ■本体標準価格:オープン

+ 本体とセットでPFを購入すると **更にお得!**

※ペーパーフィーダーは本体とセットの場合に限り適用となります。※本体1台お買い上げにつき、1個までとさせていただきます。

期間限定 LBP9100C本体とセットで トナーカートリッジを同時購入すると **特別価格でご提供!** キャンペーン期間 **2010年1月8日～4月末**

業界最低水準の低TEC値*	A3はがき	速刷印刷カラー 20ppm	速刷印刷モノクロ 20ppm	消費電力 1W
---------------	-------	---------------	----------------	---------

*TECは複合的1ページにプリンタを使用した場合の消費電力を想定した、新しい環境基準値。



A3カラーモデル LBP9100C
■商品コード:27109002 ■本体標準価格:138,000円



キャンペーン専用カートリッジ CRG-322BKCP
■商品コード:DC68T149 ■本体標準価格:オープン

+ 同時購入

キヤノンマーケティングジャパン認定
AAA サービス店

京セラミタジャパン認定
サービス店

エプソン販売認定
サービス店



株式会社 **イトウ**

本 社	〒381-0024	長野市南長池498-1	TEL 026(221)4101	FAX 026(221)5313
長 野 支 店	〒381-0024	長野市南長池498-1	TEL 026(221)4300	FAX 026(221)4610
上 田 支 店	〒386-0016	上田市国分1-1-9	TEL 0268(24)4300	FAX 0268(24)4136
松 本 支 店	〒399-0005	松本市野溝木工1-5-1	TEL 0263(26)5900	FAX 0263(26)5904
南 信 支 店	〒399-4511	上伊那郡南箕輪村5675-5	TEL 0265(76)2100	FAX 0265(76)2102
東京営業所	〒113-0033	文京区本郷3-29-11セル本郷3F	TEL 03(5805)2791	FAX 03(5805)2793

URL <http://www.itoh.co.jp/>