

ITOHサービスマンたより



開田高原

- ・ぼくらのサービスマン
- ・おいしいランチのご紹介
- ・なんでも通信
- ・オフィス機器の便利機能
- ・製品情報



ぼくらのサービスマン



長野市、戸隠、信州新町
地区担当
長野支店 小林 修

温泉・・・地中から湯が湧き出す現象や湯となっている状態、その湯を用いた入浴施設も一般に温泉と呼ばれる。鹿や鶴や鷺（サギ）などの動物が傷を癒した伝説や、施浴などを通して入浴を奨励する仏教の影響で弘法大師等高名な僧侶が発見した伝説が多いと言う・・・が私は今とっとにかく腰痛に効く温泉に行きたい！



長野市内地区担当
長野支店 高橋英男

温泉は好きなので結構行きますね。特によく行くのは長野県庁の裏にあるうるおい館です。ここは温泉の湯もいいんですが風呂上りのマッサージチェアが他の温泉よりも安くて時間が長いし、グレードの高いマッサージチェアなので好きです。200円で15分というのが非常に魅力的です！



長野市南部、千曲市
地区担当
長野支店 小出隆太

温泉行ってないですね、極度の暑がりってのもありまして熱いお湯に漬かれない&長湯できないのです。温まり過ぎちゃって温泉からあがってからのほうが汗をかいちゃうんですよ、これが。近くにある「りんごの湯」は常に混んでるので、いいんじゃないでしょうか？行ったことないけど...



飯山、中野、須坂、
信濃町地区担当
長野支店 原田 優

実家から近いというのがありますがよく行くのが飯綱の「天狗の湯」です。これからの時期は、近くに飯綱リゾートスキー場があるので、ひと滑りした後に入れば最高です！！



佐久、軽井沢地区担当
上田支店 土屋 賢

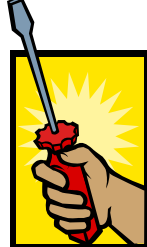
日帰り温泉や泊まりの温泉もそれぞれに良いので、特にココが良いと言うのはないですね、個人的に出来るだけいろんな温泉に入りたいです。まだまだ行ったことの無い温泉がたくさんありますので。この時期は特にゆっくりと温泉に浸かりリフレッシュしたですね。



上小地区担当
上田支店 伊藤康浩

特に気に入った温泉スポットと言うのはないです。でも最近、無性に温泉にゆっくりつかりたい気分になりますね。季節のせい・・・疲れかな・・・歳のせいかな・・・。温泉でゆっくりしたいー！！

『ゆっくりできる好きな温泉、お風呂は何処ですか?』
と、宮入輝晃サービスマンが聞きました。



松本、大北地区担当
松本支店 田中信吾

南信支店にいた時よく『大芝の湯』行きました。
近くに『みはらしの湯』、『ながたの湯』など
ありましたが、なぜか大芝の湯が一番落
ち着きました。平らになってたからな..?
そのの、ぬるい湯のところスポーツの後、
ゆっくりと浸かってるのが好きでした。



木曾、松本、塩尻地区担当
松本支店 宮入輝晃

伊那ICから車で5分程度『みはらしの湯』
露天風呂から伊那谷が一望でき、その名
の通り、見晴らしが最高です!!

<営業時間>

10時~21時30分(受付は20時30分まで)

<入館料>

一般(中学生以上)600円

児童(小学生)300円

小学生未満は無料

※タオル有料。



松本、塩尻地区担当
松本支店 饗場新治

ここ最近温泉らしい温泉は行ってないです。

ちかくの「おぶ~」という銭湯みたいなとこ
はよくいくんですが(笑)

旅館とかで泊まりながら温泉入りたいと最
近思います。

浅間温泉の日帰りで温泉入るのもいいか
もですね。



上伊那、下伊那地区担当
南信支店 望月一宏

最近の温泉では、家族で行くことが多く
ファインビュー室山orスカイランドきよみず
くらいしか出かけていません。

もう少しゆっくりできるお風呂を楽しみたい
のですが、今しばらくは無理のようなので
今後の楽しみに取っておきます。また、お
湯も良いのですが、土地の郷土料理も楽
しみたいですね。



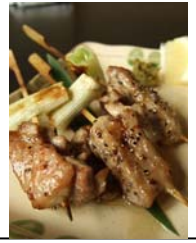
上伊那、諏訪地区担当
南信支店 森山喜重

もう一度行ってみたいのが、ツーリングで
行った、秋田県の乳頭温泉郷です。確か5
箇所ぐらい温泉が集まっていて、駆け足で
入浴した記憶があります。3箇所位しか入
浴できませんでしたが、鶴の湯に風情を
感じます。





森山喜重サービスマンの おいしいランチのご紹介



伊那ICのアクセス沿いにある 居酒屋 うまや

伊那ICを左に左折してアクセス沿いにある 居酒屋 うまや。月に1度お昼を食べますが、その時に注文するのが、このお弁当 950円です。ライスは、おかわり自由です。刺身とカキフライは必ず付いてきます、他のおかずは、その時の食材でしょうか？。ごはんをおかわりすると お腹がパンパンになります。

長野県伊那市御園堤ヶ丘1306-5

電話 0265-74-5151

営業 11:30~26:00 年中無休



お弁当 950円





田中信吾サービスマンの なんでも通信



松本山雅フットボールクラブ

昔、サッカーをやっていたので、最近注目しているのは、「日本フットボールリーグ、略称：JFL」所属、松本に拠点を構える、松本山雅です。

山雅??って人はいないと思いますが、一応・・・
フットボールクラブ山雅が所属する、JFLはサッカーアマチュア最高峰リーグで、プロ(Jリーグ)入りまであと少しと迫っており、そこで現在3位につけています。



その昔、わたしの恩師が山雅に所属していて、練習試合をしたこともあり、山雅がJFLの下部の県リーグに所属してた頃から気になるチームです。

山雅は、過去にJFL入り目前にして、格下のチームにコロッと負けて、上位リーグになかなか上がれなかったりするかと思うと、天皇杯では大番狂わせの、プロのJ1、J2強豪クラブに勝利するなど不思議な魅力あるチームだと思います。



今年の第91回天皇杯全日本サッカー選手権大会では、Jリーグチームを2度撃破し、あの松田選手が16年間所属していた、横浜Fマリノスとの一戦も、今回運命的なものを感じます。

JFLとは思えない観客、サポータ

-----3番:松田 直樹選手-----



松田 直樹選手

残念ながらこの世を去ってしまいましたが、闘志あふれるプレイスタイル、個人的に好きなプレイヤーでした。
昼食を食べてたら、オーラを放った松田選手が店に入ってきてビックリ!!なんて事もありました。
彼の魂を引き継いで・・・
ぜひ長野県に、松本に『Jリーグ』を!!



頑張れ! 松本山雅!!



インターネットFAXで通信費削減

FAXの通信コスト削減考えたことがありますか？

「電子メールでやり取りすれば、通信費かからないよ！」それも通信費削減の方法のひとつです。でも...

- ・相手先がFAXでの送信を求める。
- ・決まった書式に手で書き込んでFAXしている。(電子文書ではない)
- ・いままでの業務の流れを変えたくない。
- ・そもそも慣れているからFAXのほうが楽だ！！

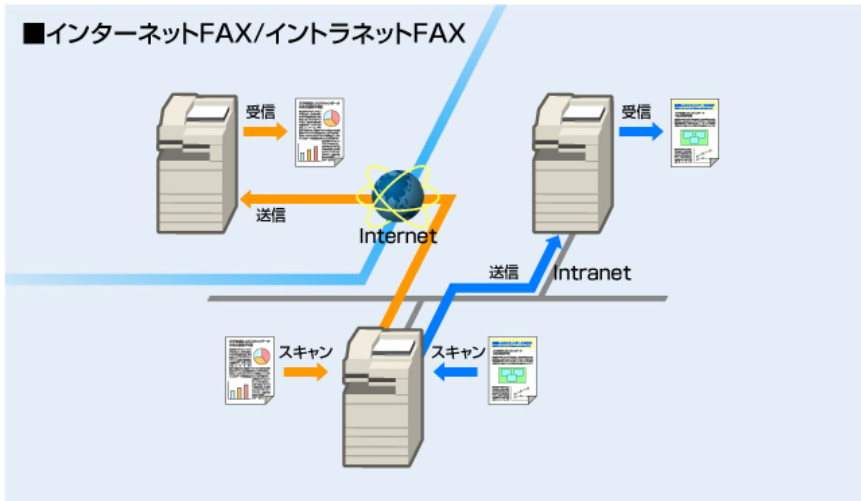


では、いままでと同じようにFAXを送る手順で通信費が削減できる方法があるとすればどうしますか？
それを可能にするのが【インターネットFAX】です！

インターネットファックスとは？

インターネットファックスは一般的な電話回線を利用して送受信をおこなうファックスとは異なり、ファックス画像を電子メールに添付して送受信をおこないます。
TTC標準JT-T37適合のW-NET FAX機器同士なら基本的に送受信をおこなうことができます。
(通信費固定常時接続の環境／POP3またはIMAP、SMTPに対応した電子メールアカウントが必要)

それに対し、イントラネットFAXはメールサーバーを介さずに機器間でSMTPプロトコルを利用して送受信を行います。拠点が離れている場合はVPN環境が必要となります。



- #### 従来のファックスへの不満
- ・社内間の通信でも電話料金が掛かる。
 - ・他府県や海外への送信料金が低い。
 - ・相手が話中の場合、送信に失敗することがある。
 - ・複数箇所への送信に時間が掛かる。
- #### インターネットファックスのメリット
- ・拠点間の通信費はE-Mailと同額
 - ・話中による通信待ち時間なし
 - ・何力所でも一瞬で送信可能



伊藤康浩サービスマンの 製品情報



パソコンのセキュリティは万全ですか？

新機能HOME-Managerで、PCのセキュリティ管理も向上



Canon

専任管理者がいなくても、インターネットセキュリティを強化し、社内の情報共有と活用を強化できる月額課金型サービス

ウィルス対策ソフトをPCにインストールしていた場合でも、
約42%の企業でウィルス感染した事実があります。

相次ぐサイバー攻撃

※出典:「企業における情報セキュリティ実態調査2009」(NRIセキュアテクノロジーズ調べ)

サイバー攻撃による被害が広がっています！！

ウィルス感染から社内のPCを守るには・・・

HOMEなら、様々なインターネットの危険に対処できます



詳しくは、弊社担当営業へお問い合わせ、ご相談ください！

キヤノンマーケティングジャパン認定
AAA サービス店

京セラミタジャパン認定
サービス店

エプソン販売認定
サービス店



株式会社 **い と う**

本 社	〒381-0024	長野市南長池498-1	TEL 026(221)4101	FAX 026(221)5313
長野支店	〒381-0024	長野市南長池498-1	TEL 026(221)4300	FAX 026(221)4610
上田支店	〒386-0016	上田市国分1-1-9	TEL 0268(24)4300	FAX 0268(24)4136
松本支店	〒399-0005	松本市野溝木工1-5-1	TEL 0263(26)5900	FAX 0263(26)5904
南信支店	〒399-4511	上伊那郡南箕輪村5675-5	TEL 0265(76)2100	FAX 0265(76)2102
東京営業所	〒113-0033	文京区本郷3-29-11セル本郷3F	TEL 03(5805)2791	FAX 03(5805)2793

URL <http://www.itoh.co.jp/>

ITOHサービスマンHP【試作中】 URL <http://techservice.jimdo.com/>